

# コロナ禍だから見直したい 業務改善の3つのポイント



株式会社 協和エクシオ

〒150-0002

東京都渋谷区渋谷3丁目29番20号

TEL : 03-5778-1111(代)

[www.exeo.co.jp](http://www.exeo.co.jp)

The background features two large, abstract geometric shapes. A pink shape is in the upper right, and a blue shape is in the lower left, both with rounded corners and a diagonal orientation.

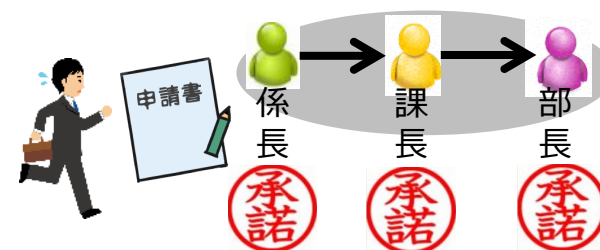
# コロナ禍におけるよくある課題

# コロナ禍におけるよくある課題

## 課題 1

### ●ペーパーレスの実現

何をするにも紙とハンコ。  
出社しないと業務が止まる。



## 課題 2

### ●複数部門に跨る業務（部門間の壁）

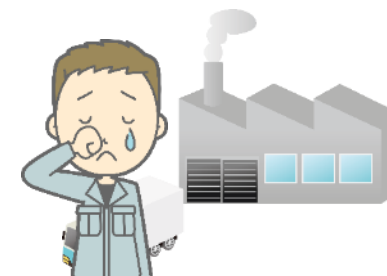
上司を通してくれ、作業の押し付け合い、  
責任転嫁などで業務がうまく回らない。



## 課題 3

### ●リモートワークの推進

生産部門なので、リモートワーク  
なんてできない。



解決するためのポイントとは？

▶ NEXT

The slide features two large, abstract geometric shapes. A pink shape is in the upper left, and a blue shape is in the lower left, both pointing towards the center where the title is located.

# 効果的に業務改善を行うための 3つのポイント

# 効果的に業務改善を行うための3つのポイント



## POINT 1

### ●業務の見える化

現状業務のどこに問題があるかわからないと改善できない。  
そのために現状業務を見える化して問題を洗い出す。



見えない物は管理できない。測れないものは改善できない。

品質管理の第一人者 デミング博士の言葉

## POINT 2

### ●改善目標を決める

見える化で出た問題や課題に対して解決すべき優先順位と  
その先のゴールを決める。※コスト・時間・品質の観点



## POINT 3

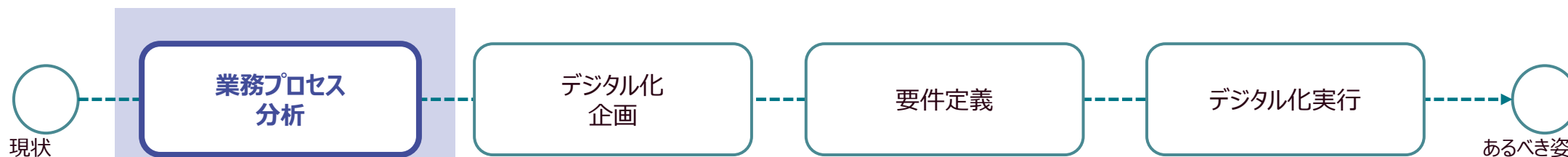
### ●改善効果のシミュレーション

あるべき姿（改善案）を検証して段階的に改善を進めていく。



# 効果的に業務改善を行うための3つのポイント

## 業務改善の効果を **最大化**させる進め方 とは？



### 「効果的に業務改善を行うための3つのポイント」

をここで実践！

#### ①現状（AsIs）の見える化



現状業務プロセスの見える化と問題の抽出

業務の見える化

#### ②課題の把握



問題の真因分析と課題定義

改善目標を決める

#### ③改善（ToBe）案策定



課題を解決するための業務プロセス案策定

改善効果のシミュレーション



The background features two large, abstract geometric shapes. A pink shape is located in the upper right quadrant, and a blue shape is in the lower left quadrant. Both shapes have a diagonal orientation and a rounded, organic edge.

# 「保守サービス」業務改善の事例

# 「保守サービス」業務改善の事例

業界・業種： 製造業  
業務内容： 検査機器の製造・販売メーカー  
会社規模： 2,000人以上

サービス契約業務において、複数のシステムで業務が運用されており、作業効率が悪かった。業務プロセスの可視化を行い、問題点を抽出。優先的に改善すべき課題を決定し、ToBe業務プロセスの定義とシステム化を実施した。



## 導入前（優先課題）

- 作成資料が多く、重複項目も多い
- 複雑な承認ルールの確認に時間を要していた
- 見積書の履歴管理が担当者任せで属人化している

## 導入後（効果）

- 資料作成、決裁申請・承認に要する作業時間を **6割削減**
- 承認ルートの自動設定、コンプライアンス強化
- 見積書はシステムで履歴管理し、簡単検索

ペーパーレス

業務プロセス  
標準化

リアルタイム  
状況把握



A large, abstract pink shape that starts as a thin diagonal line at the top right and curves into a rounded, triangular form pointing towards the center of the slide.

# 業務改善を実現できる ソリューションのご紹介

A large, abstract blue shape that starts as a thin diagonal line at the bottom left and extends towards the center of the slide.

## 【無料】ソリューション解説資料のご紹介

業務プロセス改革のための  
専門ソリューションについての  
資料をお読みになりませんか？



資料請求はこちらをクリック



みんなを「つなぐ」と  
未来はもっと明るく楽しい

